

## Okul Sütü Modülü

Temel Eğitim Genel Müdürlüğü 24/08/2015 tarih ve 8291810 sayılı yazısına göre kullanılması gereken Okul Sütü Modülü hakkında tarafımıza yoğun şekilde sorun bildirilmiştir.

Sistem normal çalışmaktadır. Çalışması aşağıda (hatırlatma amacıyla) özetlenmiştir.

1-) Öncelikle İlçe Kullanıcıları sistem üzerinde **İlçe Dağıtım Listesi** ekranında dağıtılacak üründen faydalanacak okulları seçip kaydetmelidir. İlçe kullanıcılarının görevi bitmiştir.

2-) İlçe tarafından dağıtım listesine alınmış Okul Kullanıcıları ise **Öğrenci Belirleme** ekranında öğrenci bilgilerinin girip kaydetmelidir. Okul kullanıcılarının görevi bu aşamada bitmiştir.

### İlçe Dağıtım Listesi Ekranı

Aşağıdaki ekran İlçe Kullanıcısı tarafından kullanılır.

Bu ekranda İlçe Dağıtım Listesi doğru ürün (Üzüm ya da Süt) seçildikten sonra **Sorgula** düğmesi tıklanır. Listedeki okullar seçilerek **Kaydet** düğmesi tıklanır.

Bu ekranda okul listede yok ise ilgili okulda öğrenci kaydı yok demektir. Bu durum özellikle anaokulu türü okullarda görülebilir. Bilindiği üzere yeni eğitim öğretim yılına geçildiğinde anaokulu türü okullarda mevcut öğrenci kayıtları silinmektedir.

Süre çok kısıtlı olduğundan öğrenci kaydı bulunmayan anaokulları için yapılabilecek başka işlem yoktur. Bu kadar kısa bir sürede velilere ulaşılması ve öğrenci kayıtlarının yapılması mümkün görülmediğinden işlem yapılamayacaktır. Bu okullar için eğitim öğretim yılı başladıktan sonra güncelleme yapılabileceği tahmin edilmektedir.

Okul Sütü Projesi

okulsutu.meb.gov.tr/OSP/OSP01001.aspx

Uygulamalar z\_Diger Haberler Oturum Dys MEB\_Birimler MEB\_Es MEB\_Sys :: MEBBIS :: e-Okul e-Sinav YOBIS

Sn.

Bağlantı Sonu 19:11  
Sunucu OKULSUTU\_1  
Aktif Kullanıcı Sayısı 2

İlçe Dağıtım Listesi OSP01001

İlçe Dağıtım Listesi

Öğretim Yılı : 2015-2016 Dağıtılan Ürün :  
İlçe : ESKİŞEHİR

Sorgula

Kurum Listesi

Toplam Okul Sayısı : 66 Seçilen Okul Sayısı : 64

Okul Seçiniz	Okul Kodu	Okul/Kurum Adı	Toplam Öğrenci	Veli İzni Olan Öğr.	Veli İzni Olmayan Öğr.	Belirsiz Öğrenci	E-Okul Kaydı Olmayan Öğrenci
✓			0				
✓			0				
✓			0				
✓			0				

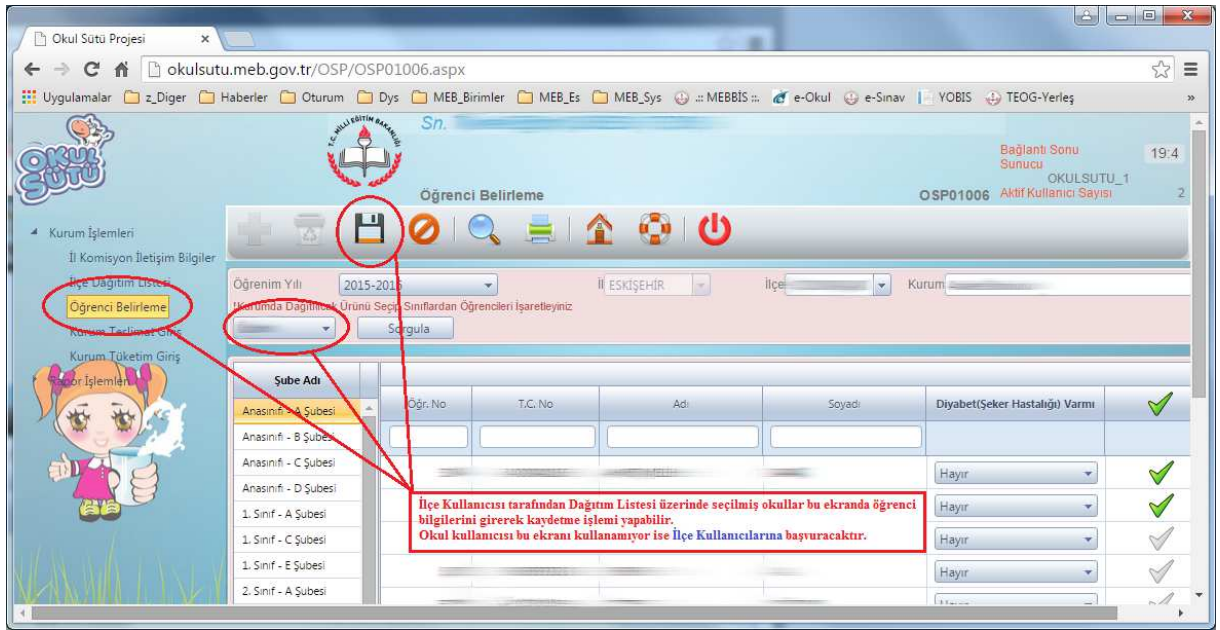
İlçe Kullanıcıları ürün (Süt ya da Üzüm) seçer ve kaydeder.  
Bu aşamadan sonra Okul Kullanıcıları Öğrenci belirleme ekranında işlem yapabilir.

## Öğrenci Belirleme Ekranı

Aşağıdaki ekran Okul Kullanıcısı tarafından kullanılır. Ancak okul müdürlüğü tarafından çeşitli sebeplerle işlem yapılamıyor ise İlçe Kullanıcı tarafından da işlem yapılabilir.

Bu ekranda öğrenci bilgileri düzenlenir ve **Kaydet** düğmesi tıklanır.

Bu ekranda öğrenci listesi yok ise doğru ürün (Süt ya da Üzüm) seçildiğine dikkat ediniz. Ürün için Dağıtım Listesi İlçe Kullanıcısı tarafından belirlenir. Doğru ürün tarafınızdan seçilemiyor ise İlçe Kullanıcısına başvurunuz. İlçe Kullanıcısı okulu süt yerine üzüm dağıtım listesine eklemiş olabilir.



## Muhtemel Sorunlar ve Cevapları;

Sorun 1-) İlçe Kullanıcısı bazı okulları (özellikle anaokullarını) listede göremiyor.

Cevap 1-) e-Okul Sistemi üzerinde kayıtlı öğrencisi yoktur. Bu durumda başka bir işlem yapmayacaktır ya da önce öğrencileri kaydedecek, sonra bu ekranı kullanacaktır. Bilindiği üzere e-Okul Sistemi üzerinde okul öncesi öğrenci kayıtları yeni döneme geçildiğinde silinir.

Sorun 2-) Okul Kullanıcısı sisteme girdiğinde hiçbir işlem yapamıyor, öğrenci listelerini göremiyor.

Cevap 2-) İlçe Kullanıcısı İlçe Dağıtım Listesi ekranında okulu seçip kaydetmemiştir.

Sorun 3-) Okul müdürlüklerine ulaşamıyor.

Cevap 4-) İlçe kullanıcıları okul kullanıcılarının işlem yaptığı ekranlarda da tam yetkilidir. Örneğin; Öğrenci Belirleme ekranında işlem yapabilir.

İl MEBBİS Yöneticisi  
27/08/2015